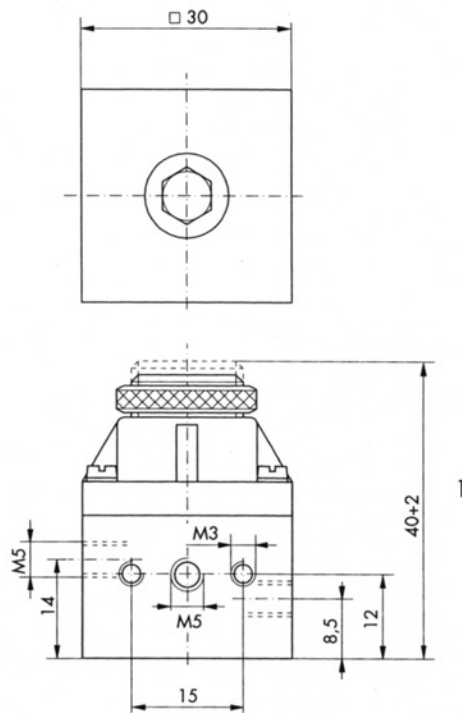


# Druckluftaufbereitung

# Conditioning of Compressed Air

Druckregler  
mit Gewindeanschluss M5

Pressure Regulator  
with M5 Connection



Bestell-Nr./Order No.	Einstellbereich / Setting range		Sekundärdruck mit Entlüftung Secondary pressure with bleeder port	X	
	min. (bar)	max. (bar)			
48.200.00.50.00	0,0	5,0	x		
48.200.00.50.10	0,0	5,0			
48.200.00.25.00	0,0	2,5	x		
48.200.00.25.10	0,0	2,5			
48.200.00.10.00	0,0	1,0	x		
48.200.00.10.10	0,0	1,0			

Fixe Werkeinstellung auf Anfrage!

Fixed factory-settings upon request!

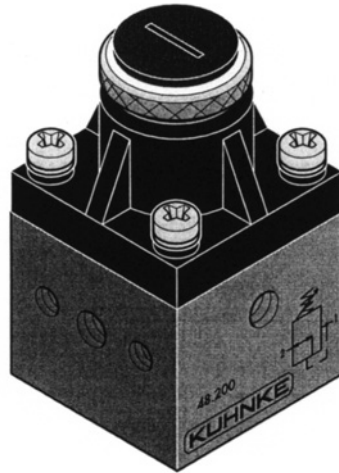
## Druckluftaufbereitung

### Druckregler mit Gewindeanschluss M5

Der universal einsetzbare Druckregler zeichnet sich durch eine sehr gute Regelcharakteristik aus und ermöglicht einen großen Volumenstrom. Die rechteckige Bauform aus Messing ist eine besonders robuste Ausführung.

#### Technische Daten:

Druckbereich:	max. 10 bar
Einstelldruckbereich:	0...5 bar
Umgebungstemperatur:	0 °C...+60 °C*
Werkstoffe:	Gehäuse: Messing galvanisiert, vernickelt/Kunststoff.
Dichtungen:	Membrane: NBR, gewebeverstärkt
Medium:	nicht aggressive Medien (andere auf Anfrage)*
Anschlussart:	Eingang: 1 x M5 Ausgang: 3 x M5



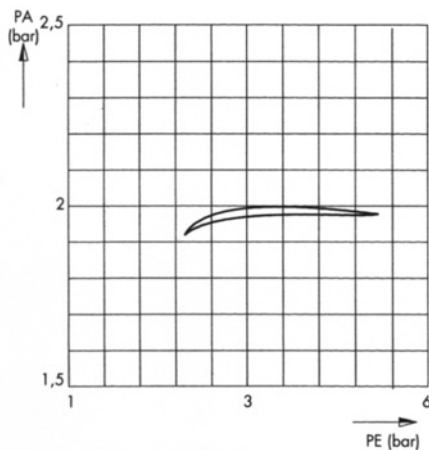
## Conditioning of Compressed Air

### Pressure Control Valve with M5 Connection

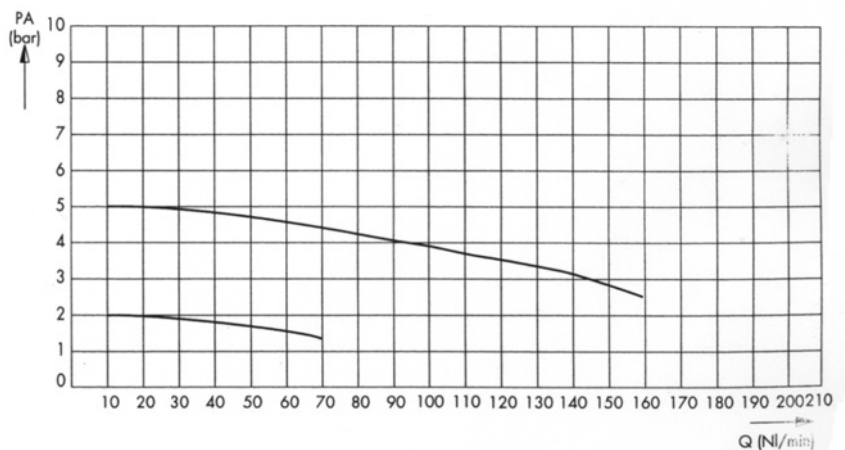
This universal pressure control valve stands out of the ordinary for its particularly good regulating characteristic and ensures a big flow rate. In its square brass construction this regulator proves to be an especially solid device.

#### Technical Data:

Pressure range:	max. 10 bar
Pressure range of setting:	0...5 bar
Ambient temperature range:	0 °C...+60 °C*
Materials:	housing: brass nickel plated/ plastic diaphragm: NBR (plies of fabric)
Seals:	
Operating medium:	no aggressive medium (others upon request)*
Connection:	input: 1 x M5 output: 3 x M5



PA = Ausgangsdruck  
PE = Eingangsdruck  
Q = Durchfluss Ø



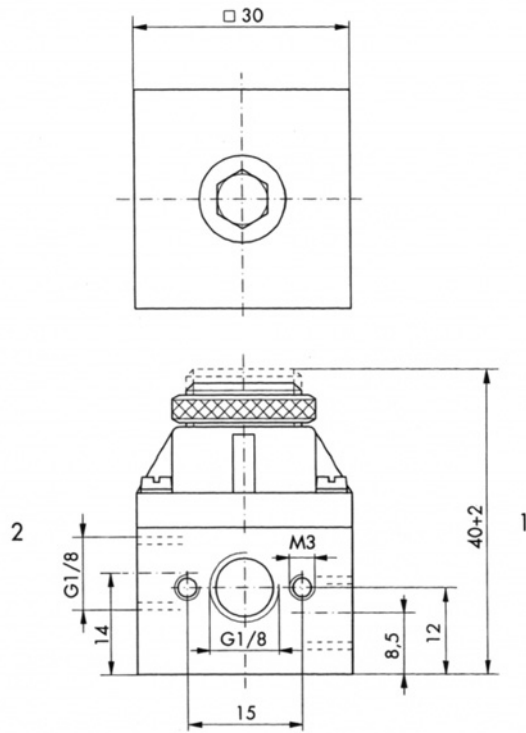
PA = Output pressure  
PE = Input pressure  
Q = Flowing through

# Druckluftaufbereitung

# Conditioning of Compressed Air

Druckregler  
mit Gewindeanschluss G1/8

Pressure Regulator  
with G1/8 Connection



Bestell-Nr./Order No.	Einstellbereich / Setting range		Sekundärdruck mit Entlüftung Secondary pressure with bleeder port	X	
	min. (bar)	max. (bar)			
48.250.00.50.00	0,0	5,0	x		
48.250.00.50.10	0,0	5,0			
48.250.00.10.00	0,0	1,0	x		
48.250.00.10.10	0,0	1,0			

Fixe Werkeinstellung auf Anfrage!

Fixed factory-settings upon request!

## Druckluftaufbereitung

### Druckregler mit Gewindeanschluss G1/8

Der universal einsetzbare Druckregler zeichnet sich durch eine sehr gute Regelcharakteristik aus und ermöglicht einen großen Volumenstrom. Die rechteckige Bauform aus Messing ist eine besonders robuste Ausführung.

#### Technische Daten:

Druckbereich:	max. 10 bar
Einstelldruckbereich:	0...5 bar
Umgebungstemperatur:	0 °C...+60 °C*
Werkstoffe:	Gehäuse: Messing galvanisiert, vernickelt/Kunststoff
Dichtungen:	Membrane: NBR, gewebeverstärkt
Medium:	nicht aggressive Medien (andere auf Anfrage)*
Anschlussart:	Eingang: 1 x G1/8 Ausgang: 3 x G1/8



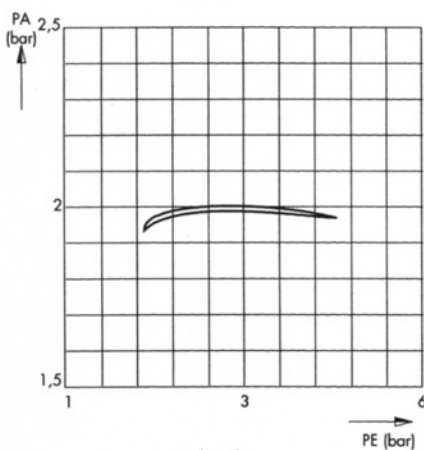
## Conditioning of Compressed Air

### Pressure Regulator with G1/8 Connection

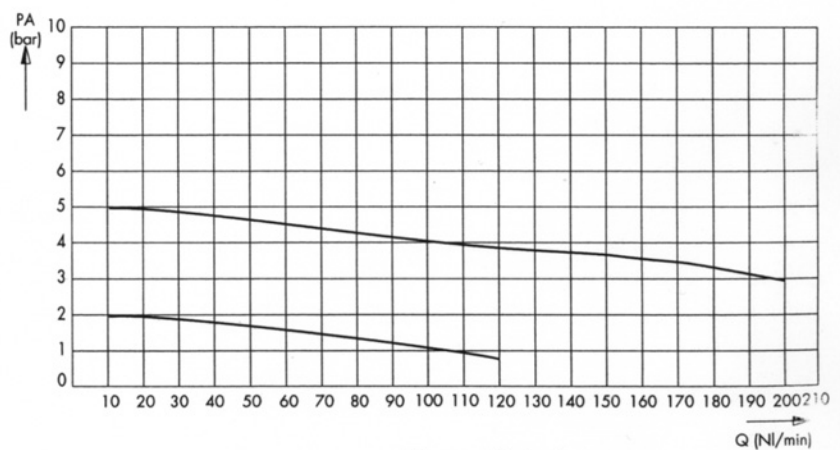
This universal pressure control valve stands out of the ordinary for its particularly good regulating characteristic and ensures a big flow rate. In its square brass construction this regulator proves to be an especially solid device.

#### Technical Data:

Pressure range:	max. 10 bar
Pressure range of setting:	0...5 bar
Ambient temperature range:	0 °C...+60 °C*
Materials:	housing: brass nickel plated/ plastic diaphragm: NBR (plies of fabric)
Seals:	
Operating medium:	no aggressive medium (others upon request)*
Connection:	input: 1 x G1/8 output: 3 x G1/8



PA = Ausgangsdruck  
PE = Eingangsdruck  
Q = Durchfluss Ø



PA = Output pressure  
PE = Input pressure  
Q = Flowing through