

# Pneumatische Zeitglieder

Zeitbereiche 0,3 s - 100 h  
5/2-Wege-Ventile  
für Schalttafeleinbau

# Pneumatic Timers

Timing Range 0.3 s - 100 h  
5/2-Way-Valves  
for Panel Mounting

## KUAX-Zeiter

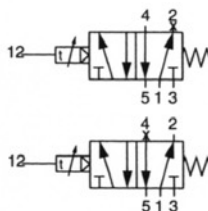
Der KUAX-Zeiter findet als Zeitglied vorwiegend dort Verwendung, wo eine zeitlich präzise Steuerung von pneumatischen Drucksignalen erforderlich ist. Er arbeitet druckunabhängig, wobei die Zeitsteuerung durch ein neuartiges, fliehkraftgeregeltes Rotorsystem mit Untersetzungsgetriebe erfolgt. Hierdurch wird gleichzeitig auch, nach Ablauf der eingestellten Zeit die Ventilumsteuerung ausgelöst.

Der Zeiter ist jeweils ein- oder ausschaltverzögert anschließbar.

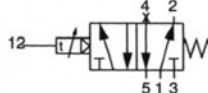
### Technische Daten:

Betriebsdruck:	Steuerkreis 12 1,2 - 10 bar Leistungskreis 1 0 - 10 bar
Umgebungstemperatur:	-10 °C...+60 °C*
Medium:	Druckluft, ungeölt*
Wirkungsweise:	Verschließen von 2 – einschaltverzögert Verschließen von 4 – ausschaltverzögert
Einstellung der Zeit:	stufenlos im jeweiligen Zeitbereich
Laufzeitfehler:	± 1 % des Skalenendwertes
Einstellgenauigkeit:	± 2 %
Luftverbrauch bei Beaufschlagung von 12 mit 6 bar:	ca. 9 l/min (0 °C, 1013 mbar)
Erneute Betriebsbereitschaft:	ca. 200 ms

**Funktion:**  
Einschaltverzögert

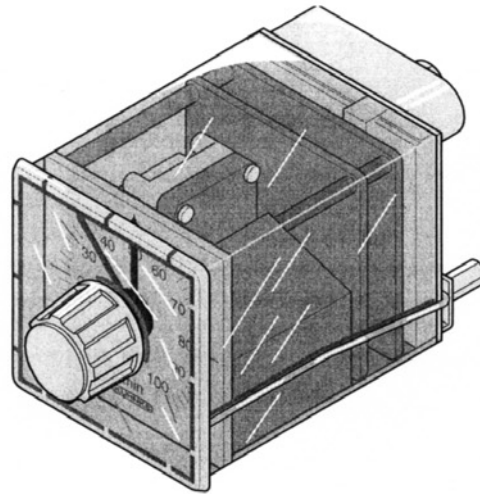


Ausschaltverzögert



$t_1$  = eingestellte Zeit  
 $t_2$  = Gesamtdauer des zu steuernden Impulses

Der Steuerdruck 12 kann innerhalb der angegebenen Werte druckunabhängig vom Leistungskreis gefahren werden, z. B.:  
12 = 1,2 bar, 1 = 8 bar



## KUAX-Timer

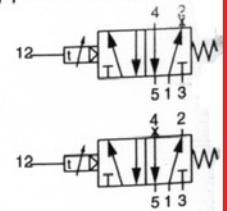
The KUAX-timer is predominantly used where a precise time delay control or pneumatic pressure signals is required. It operates independently of pressure fluctuations. The time delay is initiated by an air signal and controlled by a constant speed air motor and reduction gear which on completion of the delay actuates a valve and releases an air signal.

The timer is available as on delayed or off delayed connectable.

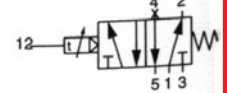
### Technical Data:

Pressure range:	control circuit 12 1.2 - 10 bar power circuit 1 0 - 10 bar
Ambient temperature range:	-10 °C...+60 °C*
Operating medium:	compressed air, non-lubricated*
Operating mode:	closing of 2 – on delayed closing of 4 – off delayed
Setting time:	infinite throughout respective time range
Relative timing error:	± 1 % of end scale value
Accuracy of setting:	± 2 %
Air consumption with pressure of 6 bar at 12:	approx. 9 l/min (0 °C, 1013 mbar)
Renewed readiness for operation:	approx. 200 ms

**Funktion:**  
On delayed

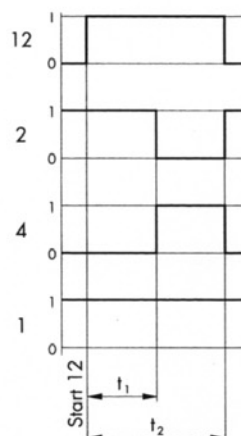


Off delayed



$t_1$  = selected time delay  
 $t_2$  = total duration of impulse to be controlled

Control pressure 12 can be operated within the stated values pressure, independent from the power circuit, eg.  
12 = 1.2 bar, 1 = 8 bar

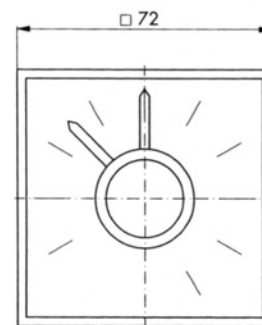
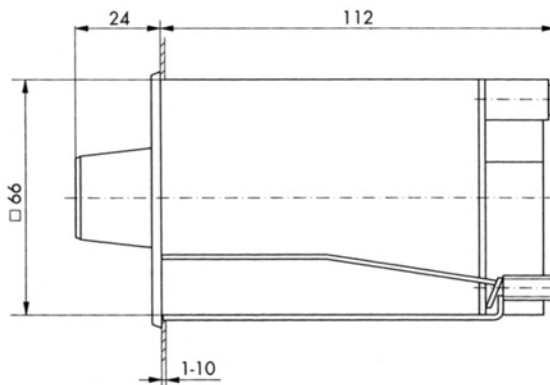
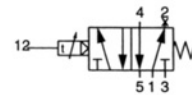
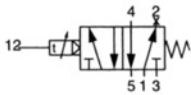


Pneumatische Zeitglieder  
 Zeitbereiche 0,3 s - 100 h  
 5/2-Wege-Ventile  
 für Schalttafeleinbau

Pneumatic Timers  
 Timing Range 0.3 s - 100 h  
 5/2-Way Valves  
 for Panel Mounting

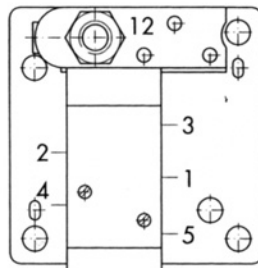
Bestell-Nr.	54.021	(0,3 - 10 s)
Bestell-Nr.	54.022	(3 - 100 s)
Bestell-Nr.	54.023	(0,3 - 10 min)
Bestell-Nr.	54.024	(3 - 100 min)
Bestell-Nr.	54.025	(0,3 - 10 h)
Bestell-Nr.	54.026	(3 - 100 h)

Order No.	54.021	(0.3 - 10 s)
Order No.	54.022	(3 - 100 s)
Order No.	54.023	(0.3 - 10 min)
Order No.	54.024	(3 - 100 min)
Order No.	54.025	(0.3 - 10 h)
Order No.	54.026	(3 - 100 h)



Anschlussbild

Druckmittel-  
 anschluss: M5  
 Einbaulage: beliebig



Connection

Pressure  
 connection: M5  
 Mounting: any position

