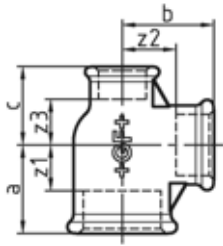


130

Tee, reducing or increasing on the branch, reducing on the run, ISO/EN B1

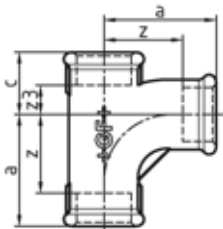
EN		Dim. (1-2-3) [inch]	Code	a [mm]	b [mm]	c [mm]	z1 [mm]	z2 [mm]	z3 [mm]
•	B	1/2 - 3/8 - 3/8	770 130 118	26	26	25	13	16	15
•	G	1/2 - 3/8 - 3/8	770 130 218	26	26	25	13	16	15
•	B	1/2 - 1/2 - 3/8	770 130 120	28	28	26	15	15	16
•	G	1/2 - 1/2 - 3/8	770 130 220	28	28	26	15	15	16
•	B	3/4 - 3/4 - 1/2	770 130 123	28	28	26	13	18	13
•	G	3/4 - 3/4 - 1/2	770 130 223	28	28	26	13	18	13
•	B	3/4 - 1/2 - 3/8	770 130 125	30	31	26	15	18	16
•	G	3/4 - 1/2 - 3/8	770 130 225	30	31	26	15	18	16
•	B	3/4 - 1/2 - 1/2	770 130 126	30	31	28	15	18	15
•	G	3/4 - 1/2 - 1/2	770 130 226	30	31	28	15	18	15
•	B	3/4 - 3/4 - 3/8	770 130 128	33	33	28	18	18	18
•	G	3/4 - 3/4 - 3/8	770 130 228	33	33	28	18	18	18
•	B	3/4 - 3/4 - 1/2	770 130 129	33	33	31	18	18	18
•	G	3/4 - 3/4 - 1/2	770 130 229	33	33	31	18	18	18
-	B	3/4 - 1 - 1/2	770 130 131	36	35	34	21	18	21
-	G	3/4 - 1 - 1/2	770 130 231	36	35	34	21	18	21
•	B	1 - 1/2 - 1/2	770 130 135	32	34	28	15	21	15
•	G	1 - 1/2 - 1/2	770 130 235	32	34	28	15	21	15
•	B	1 - 1/2 - 3/4	770 130 136	32	34	30	15	21	15
•	G	1 - 1/2 - 3/4	770 130 236	32	34	30	15	21	15
•	B	1 - 3/4 - 1/2	770 130 138	35	36	31	18	21	18
•	G	1 - 3/4 - 1/2	770 130 238	35	36	31	18	21	18
•	B	1 - 3/4 - 3/4	770 130 139	35	36	33	18	21	18
•	G	1 - 3/4 - 3/4	770 130 239	35	36	33	18	21	18
•	B	1 - 1 - 3/8	770 130 141	38	38	32	21	21	22
•	G	1 - 1 - 3/8	770 130 241	38	38	32	21	21	22
•	B	1 - 1 - 1/2	770 130 142	38	38	34	21	21	21
•	G	1 - 1 - 1/2	770 130 242	38	38	34	21	21	21
•	B	1 - 1 - 3/4	770 130 143	38	38	36	21	21	21
•	G	1 - 1 - 3/4	770 130 243	38	38	36	21	21	21
-	B	1 - 1 1/4 - 3/4	770 130 144	42	40	41	25	21	26
-	G	1 - 1 1/4 - 3/4	770 130 244	42	40	41	25	21	26
•	B	1 1/4 - 1/2 - 1	770 130 147	34	38	32	15	25	15
•	G	1 1/4 - 1/2 - 1	770 130 247	34	38	32	15	25	15
•	B	1 1/4 - 3/4 - 3/4	770 130 149	36	41	33	17	26	18
•	G	1 1/4 - 3/4 - 3/4	770 130 249	36	41	33	17	26	18
•	B	1 1/4 - 3/4 - 1	770 130 150	36	41	35	17	26	18
•	G	1 1/4 - 3/4 - 1	770 130 250	36	41	35	17	26	18
•	B	1 1/4 - 1 - 3/4	770 130 153	40	42	36	21	25	21
•	G	1 1/4 - 1 - 3/4	770 130 253	40	42	36	21	25	21
•	B	1 1/4 - 1 - 1	770 130 154	40	42	38	21	25	21
•	G	1 1/4 - 1 - 1	770 130 254	40	42	38	21	25	21
•	B	1 1/4 - 1 1/4 - 1/2	770 130 156	45	45	38	26	26	25
•	G	1 1/4 - 1 1/4 - 1/2	770 130 256	45	45	38	26	26	25
•	B	1 1/4 - 1 1/4 - 3/4	770 130 157	45	45	41	26	26	26
•	G	1 1/4 - 1 1/4 - 3/4	770 130 257	45	45	41	26	26	26
•	B	1 1/4 - 1 1/4 - 1	770 130 158	45	45	42	26	26	25
•	G	1 1/4 - 1 1/4 - 1	770 130 258	45	45	42	26	26	25
-	B	1 1/4 - 1 1/2 - 1	770 130 160	48	46	46	29	27	29
-	G	1 1/4 - 1 1/2 - 1	770 130 260	48	46	46	29	27	29
•	B	1 1/2 - 1/2 - 1 1/4	770 130 163	36	42	34	17	29	15
•	G	1 1/2 - 1/2 - 1 1/4	770 130 263	36	42	34	17	29	15
•	B	1 1/2 - 3/4 - 1 1/4	770 130 165	38	44	36	19	29	17
•	G	1 1/2 - 3/4 - 1 1/4	770 130 265	38	44	36	19	29	17
•	B	1 1/2 - 1 - 1	770 130 167	42	46	38	23	29	21
•	G	1 1/2 - 1 - 1	770 130 267	42	46	38	23	29	21
•	B	1 1/2 - 1 - 1 1/4	770 130 168	42	46	38	23	29	21
•	G	1 1/2 - 1 - 1 1/4	770 130 268	42	46	38	23	29	21
•	B	1 1/2 - 1 1/4 - 1	770 130 170	46	48	42	27	29	25
•	G	1 1/2 - 1 1/4 - 1	770 130 270	46	48	42	27	29	25



EN		Dim. (1-2-3) [inch]	Code	a [mm]	b [mm]	c [mm]	z1 [mm]	z2 [mm]	z3 [mm]
•	B	1 ½ - 1 ¼ - 1 ¼	770 130 171	46	48	45	27	29	26
•	G	1 ½ - 1 ¼ - 1 ¼	770 130 271	46	48	45	27	29	26
•	B	1 ½ - 1 ½ - ½	770 130 173	50	50	42	31	31	29
•	G	1 ½ - 1 ½ - ½	770 130 273	50	50	42	31	31	29
•	B	1 ½ - 1 ½ - ¾	770 130 174	50	50	44	31	31	29
•	G	1 ½ - 1 ½ - ¾	770 130 274	50	50	44	31	31	29
•	B	1 ½ - 1 ½ - 1	770 130 175	50	50	46	31	31	29
•	G	1 ½ - 1 ½ - 1	770 130 275	50	50	46	31	31	29
•	B	1 ½ - 1 ½ - 1 ¼	770 130 176	50	50	48	31	31	29
•	G	1 ½ - 1 ½ - 1 ¼	770 130 276	50	50	48	31	31	29
-	B	1 ½ - 2 - 1 ¼	770 130 178	56	54	56	37	30	37
-	G	1 ½ - 2 - 1 ¼	770 130 278	56	54	56	37	30	37
-	B	2 - ½ - 1 ½	770 130 180	38	48	38	14	35	19
-	G	2 - ½ - 1 ½	770 130 280	38	48	38	14	35	19
•	B	2 - ¾ - 1 ½	770 130 182	40	50	38	16	35	19
•	G	2 - ¾ - 1 ½	770 130 282	40	50	38	16	35	19
•	B	2 - 1 - 1 ½	770 130 184	44	52	42	20	35	23
•	G	2 - 1 - 1 ½	770 130 284	44	52	42	20	35	23
•	B	2 - 1 ¼ - 1 ¼	770 130 186	48	54	45	24	35	26
•	G	2 - 1 ¼ - 1 ¼	770 130 286	48	54	45	24	35	26
•	B	2 - 1 ¼ - 1 ½	770 130 187	48	54	46	24	35	27
•	G	2 - 1 ¼ - 1 ½	770 130 287	48	54	46	24	35	27
•	B	2 - 1 ½ - 1 ½	770 130 190	52	55	50	28	36	31
•	G	2 - 1 ½ - 1 ½	770 130 290	52	55	50	28	36	31
-	B	2 - 2 - ½	770 130 192	58	58	48	34	34	35
-	G	2 - 2 - ½	770 130 292	58	58	48	34	34	35
•	B	2 - 2 - ¾	770 130 193	58	58	50	34	34	35
•	G	2 - 2 - ¾	770 130 293	58	58	50	34	34	35
•	B	2 - 2 - 1	770 130 194	58	58	52	34	34	35
•	G	2 - 2 - 1	770 130 294	58	58	52	34	34	35
•	B	2 - 2 - 1 ¼	770 130 195	58	58	54	34	34	35
•	G	2 - 2 - 1 ¼	770 130 295	58	58	54	34	34	35
•	B	2 - 2 - 1 ½	770 130 196	58	58	55	34	34	36
•	G	2 - 2 - 1 ½	770 130 296	58	58	55	34	34	36
-	B	2 ½ - 2 - 2	770 129 119	67	72	62	40	48	38
-	G	2 ½ - 2 - 2	770 129 219	67	72	62	40	48	38
-	G	2 ½ - 2 ½ - 1	770 129 221	71	71	71	44	44	54
-	G	2 ½ - 2 ½ - 1 ½	770 129 222	69	69	64	42	42	45
-	G	2 ½ - 2 ½ - 2	770 129 223	73	73	68	46	46	34
-	G	3 - 2 - 2	770 129 229	64	73	60	34	49	36
-	G	3 - 3 - 2	770 129 232	78	79	72	48	49	48



131 Pitcher tee, equal, ISO/EN E1



EN		Dim. [inch]	Code	a [mm]	c [mm]	z [mm]	z3 [mm]
•	B	½	770 131 104	45	24	32	11
•	G	½	770 131 204	45	24	32	11
•	B	¾	770 131 105	50	28	35	13
•	G	¾	770 131 205	50	28	35	13
•	B	1	770 131 106	63	33	46	16
•	G	1	770 131 206	63	33	46	16
•	B	1 ¼	770 131 107	76	40	57	21
•	G	1 ¼	770 131 207	76	40	57	21
•	B	1 ½	770 131 108	85	43	66	24
•	G	1 ½	770 131 208	85	43	66	24
•	B	2	770 131 109	102	53	78	29
•	G	2	770 131 209	102	53	78	29
-	B	2 ½	770 131 110	115	62	88	35
-	G	2 ½	770 131 210	115	62	88	35
-	B	3	770 131 111	127	70	97	40
-	G	3	770 131 211	127	70	97	40
-	B	4	770 131 112	165	87	129	51
-	G	4	770 131 212	165	87	129	51