

Pneumatische Anzeigergeräte

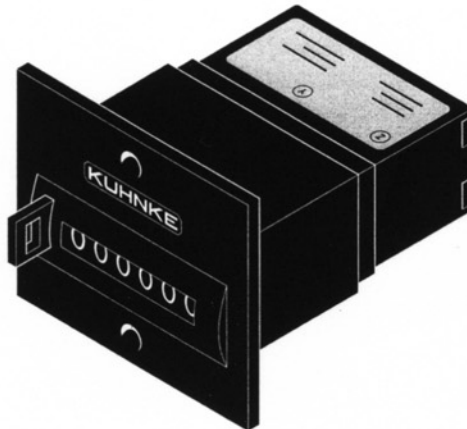
Summenzähler 6-stellig für Schaltschrankbau

Anwendung: Pneumatische Summenzähler werden verwendet als Ereignis-, Stück-, Partiezähler, Integrator, zur Programmschritt-Anzeige und anderem mehr. Die Zähler zählen pneumatische Impulse, die innerhalb zulässiger Grenzen des Druck- und Frequenzbereichs variiert werden können.

Funktionsweise: Ein Druckimpuls auf Z addiert den Wert 1 in der Anzeige in zwei Halbschritten. Ist die Anzeige auf den maximalen Wert aufgelaufen, so beginnt der Zähler wieder bei Null. Die Anzeige wird nullgestellt durch Drücken der Taste oder durch einen Druckimpuls an Y.

Technische Daten:

Druckbereich: 2 - 8 bar
Umgebungstemperatur: 0 °C...+60 °C*
Anzeige: 6-stellig,
Ziffern 2 x 4 mm groß
Einschaltdauer: 100 %
Impulsdauer: min. 8 ms
Pausendauer: min. 10 ms
Zähler-
Anschlüsse: Z-Impulseingang Zähler
Y-Rückstellimpuls
Rückstellung: 1. Von Hand Taste
2. Pneumatisch ew
Zylinder
Min. Druck = 2 bar
Max. Druck = 8 bar
Min. Impulsdauer
180 ms
Min. Pausendauer
50 ms
Während des Rückstellens sollten keine Zählimpulse anstehen.
Befestigung: Frontabmessung
50 x 60 mm mit
2 Senkschrauben M4
Einbauausschnitt: 52 x 27 mm
Druckmittel-
anschluss: M5



Pneumatic Indicators

Totalizer 6-Digit for Panel Mounting

Application: Event-, part and lot counter, integrator and program sequence indicator. The counter will register pneumatic impulses; the pressure and frequency rate can be varied within a permissible range.

Function: On application of an air pressure impulse to port "Z" the value "1" is added to the digital read-out. On reaching the max no. the counter will revert to "0" read-out. The counter can be re-set to "0" either manually or by application of a pneumatic signal to port "Y".

Technical Data:

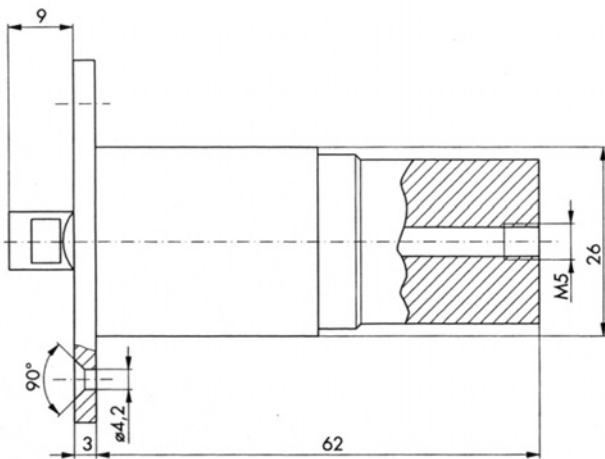
Pressure range: 2 - 8 bar
Ambient temperature range: 0 °C...+60 °C*
Display: 6-digit, figures
2 x 4 mm size
Duty cycle: continuous 100 %
Pulse duration: min. 8 ms
Pause duration: min. 10 ms
Counter drive: Z-counter pulse input
Y-reset pulse
Resetting: 1. manually
by push-button
2. pneumatically
single acting cylinder
min. pressure 2 bar
max. pressure 8 bar
min. pulse duration
180 ms
min. pause duration
50 ms
no counting pulses
should be received during
resetting.
Mounting: front measurements
50 x 60 mm with 2
countersunk screw M4
Panel knock out: 52 x 27 mm
Pressure
connection: M5

Pneumatische Anzeigergeräte

Summenzähler 6-stellig
für Schaltschrankbau

Abmessungen

Bestell-Nr. 50.670



Pneumatic Indicators

Totalizer 6-Digit
for Panel Mounting

Dimensions

Order No. 50.670

